

GÜSTROWER



Didelės talpos trąšų barstomosios

su išmanaus ūkininkavimo ir elektroninio valdymo galimybėmis

Didelė talpa

Didelis paskleidimo tikslumas

Universalus panaudojimas

AEF sertifikuotas ISOBUS valdymas



Transporterio su grandikliais privalumas

Vienu agregatu galima berti bet tokio tipo dirvos gerinimo priemones.

- ▶ Mineralines trąšas, įskaitant lipnius produktus
- ▶ Įvairias kalkes, netgi drėgnas ar granuluotas
- ▶ Paukščių mėšlą, kompostą ir kt.

Kaip transporteris su grandikliais užtikrina tikslumą? Trąšų padavimas valdomas elektroniniu būdu. Nepraslystanti krumplinė pavara ir transporterio skersiniai sukalibruoti taip, kad „Güstrower“ barstomosios užtikrintų 98 - 99 proc. tikslumą.

Kiek tikslus trąšų paskleidimo šablonas?

Dviejų diskų trąšų paskleidimo sistema su U formos mentėmis aukštos kokybės trąšas gali skleisti dvigubo padengimo sistema 42 m pločiu. Trąšų paskleidimo šablonai nuolat tikrinami nepriklausomų institucijų, įskaitant naujus rinkai siūlomus skirtingus trąšų tipus. Rezultatus galima nemokamai atsisiųsti internetu!

Visos „Güstrower“ barstomosios standartiškai rinkai siūlomos su elektroniniu būdu valdoma hidrauline pavara ir yra suderinamos su visais azoto jutikliais bei kintamos normos trąšų išbėrimo sistemomis.



Trešiant vėlyvasias kultūras, dėl didelio standartinių dviejų diskų sistemos menčių kampo trąšos pakeliamos aukščiau ir ant augalo patenka iš viršaus be jokios būtinybės keisti barstomosios parametrus.

Didelė talpa. Iki 16 m³, tandeminės vairuojamosios ašys, tarpavėžis 1,85–2,25 m.



Ketrios reguliuojamos U formos mentės gali paskleisti trąšas iki 42 m ploči. Karbamido tręšimui iki 36 m naudojamos skirtingos konstrukcijos mentės. Dėl žemos skleidimo trajektorijos juntama minimali vėjo įtaka.



Pakeitus diskus trąšų barstomoji virsta kalkių barstomąja.

Tai pačiai barstomajai galima pritaikyti 9 ir 12 m sraigtnius vamzdžius kalkių barstymui arba sumontuoti kelių druskos barstymo įrangą.



Autonominė hidraulinė sistema. Tręšimo diskai gali būti varomi pačios barstomosios hidraulinės sistemos. Traktoriaus GTV gali palaikyti vienodą diskų sukčių skaičių net kintant variklio sukčiams.

Mechaniškai susieti ir sinchronizuoti tręšimo diskai visada veikia tiksliai vienodu greičiu, kad užtikrintų tolygų ir tikslų barstomos medžiagos paskleidimą dideliu pralaidumu.

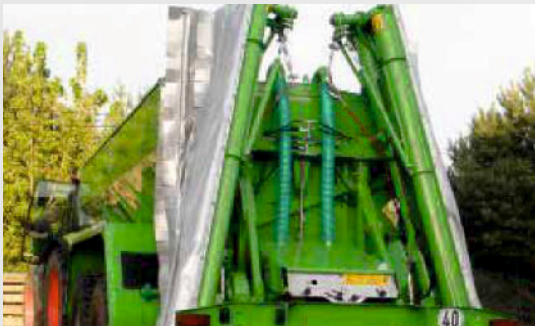


Daugybė panaudojimo būdų žemės ūkio srityje

Tinka berti įvairias mineralines ir alternatyvias trąšas, drėgnas ir gesintas kalkes, paukščių mėšlą.



Tręšimo diskai su 4 reguliuojamomis mentėmis kalkėms, paukščių mėšlui ir kompostui!



Sraigtiniai vamzdžiai, 9 ir 12 m, gesintoms kalkėms!



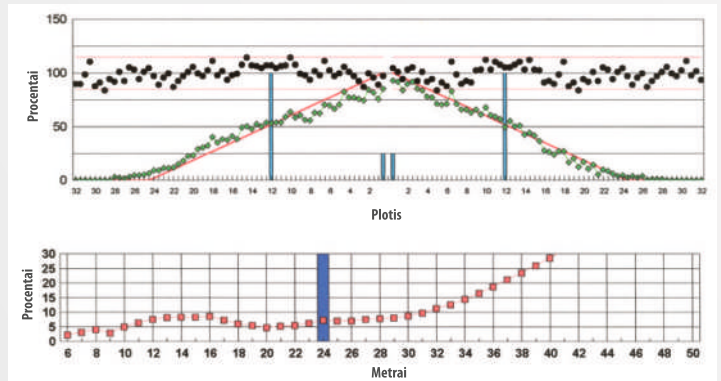
U formos bėrimo mentės užtikrinančios iki 42 m pločio paskleidimą.

Bandymais patvirtinti rodikliai

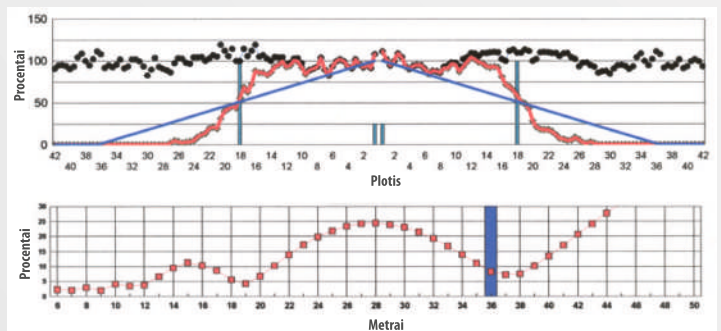
Mūsų barstomosios nuolat išbandomos naujais tręšimo produktais.

Visus rezultatus galite rasti mūsų interneto svetainėje

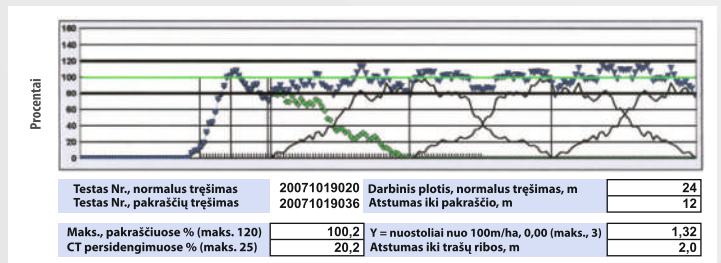
www.gmb-guestrower.de



Darbinis plotis: 24 m, variacijos koeficientas: 6,9 proc., trąšos: CAN



Darbinis plotis: 36 m, variacijos koeficientas: 8,25 proc., trąšos: NPK



Tikslus paskleidimas pakraščiuose su lauko krašto deflektoriumi II EN 13739-1



Smart Farming



Agregato nustatymas sekcijoms valdyti ir automatiniam paskleidimo pločiui sumažinti (parinktis)

„Güstrower“ barstomosios su laiko patikrintu elektroniniu būdu valdomu transporteriu su grandikliais – vienos iš pažangiausių didelės talpos barstomųjų Europoje. Visos „Güstrower“ barstomosios yra visiškai hidraulinės. Nuo važiavimo greičio nepriklausoma trąšų išbėrimo sistema standartiškai diegiama visose barstomosiose. Ypač tiksliai veikiančios barstomosios dalys, ISOBUS komunikacija ir visiškai automatinis sekcijų valdymas.



Praktiškai adaptuota ir AEF sertifikuota „Smart Farming“ strategija.



Intuityvi naudoti programinė įranga



Mūsų „Smart Farming“ sprendimas tinkamas naudoti ir yra suderinamas su AEF sertifikuotais ISO terminalais

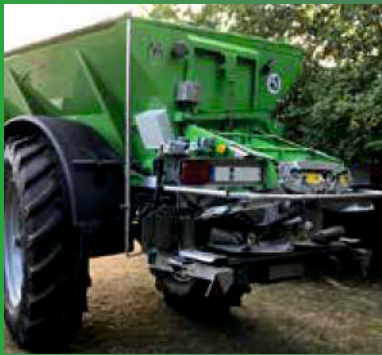


**Smart
Farming**

NARYSTĖ



„Smart Farming“ – svarbus ir lemiamas žingsnis žemės ūkio srityje, kadangi poveikio veiksniai vertinami ir koreguojami individualiai. „Smart Farming“ padeda visuose etapuose: nuo derliaus logistikos ir pasėlių rotacijos planavimo iki technikos panaudojimo. Mūsų galingos barstomosios susietos skaitmeniniais jutikliais, fiksuojančiais ir perduodančiais informaciją apie laukuose atliekamus darbus. Taip didelės talpos barstomosios prisideda prie šiuolaikinio žemės ūkio.



Naujai sukurta ir AEF sertifikuota mūsų didelės talpos barstomųjų ISOBUS programinė įranga atitinka visus išmaniojo ūkininkavimo reikalavimus.

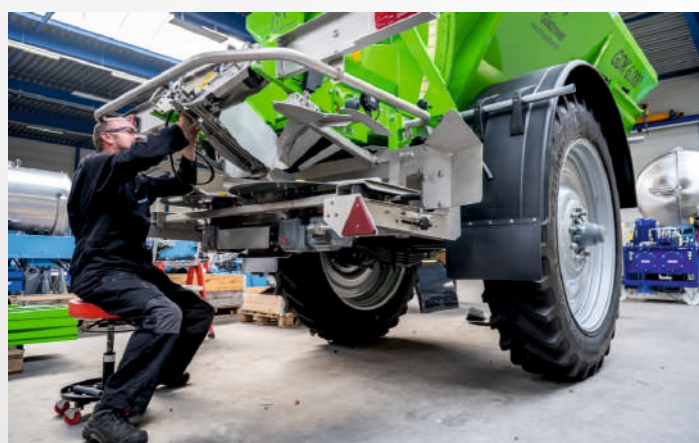
Universalios Gūsrower barstomosios savaeigėms transporto priemonėms ir sunkvežimiams



Barstomoji ant „MB-Unimog“



Gūsrower barstomoji ant „MAN“



Surinkimo salė Dedemsvarte

Su mumis susisieksite:

DOTNUVOS padalinys:

Kėdainių, Kauno, Jonavos, Elektrėnų,
Kaišiadorių r. sav.
+370 615 26880

Jurbarko, Radviliškio, Raseinių r. sav.
+370 687 79855

ŠIAULIŲ padalinys:

Šiaulių, Joniškio, Kelmės r. sav.
+370 616 38081

PASVALIO padalinys:

Pasvalio, Biržų, Pakruojo r. sav.
+370 687 27579

Panevėžio, Rokiškio, Kupiškio r. sav.
+370 620 66893

PLUNGĖS padalinys:

Mažeikių, Plungės, Skuodo,
Akmenės r. sav.
+370 626 85870

Klaipėdos, Kretingos, Šilutės,
Palangos r. sav.
+370 665 22089

Telšių, Rietavo, Tauragės, Šilalės,
Pagėgių r. sav.
+370 688 40019

UTENOS padalinys:

Utenos, Anykščių, Ukmergės, Zarasų,
Ignalinos, Molėtų r. sav.
+370 618 23081

UAB „Dotnuva Baltic“
Parko g.6, Akademija
58350 Kėdainių r.
info@dotnuvabaltic.lt

www.dotnuvabaltic.lt

Siūlomi modeliai:

Prikabinama didelės talpos barstomoji	GDK 6.000	GDK 8.000
Trąšų padavimo sistema	Transporteris su grandikliais	Transporteris su grandikliais
Trąšadėžės talpa	6 m ³	8 m ³
(+)Trąšadėžės talpa su 300 mm paaukštinimu		11 m ³
(+)Trąšadėžės talpa su 450 mm paaukštinimu		12,5 m ³
Bendrasis leistinas svoris*	12 000 kg	12 000 kg
Krovumas keliuose	8 600 kg	8 200 kg
Techniškai leistinas krovumas*	10 650 kg	11 000 kg
Bendrasis ilgis	6,20 m	7,20 m
Trąšadėžės matmenys	3,6 m x 2,28 m	4,65 m x 2,28 m

Prikabinama didelės talpos barstomoji	GDK 9.000	GDK 10.000
Trąšų padavimo sistema	Transporteris su grandikliais	Transporteris su grandikliais
Trąšadėžės talpa	9 m ³	10 m ³
(+)Trąšadėžės talpa su 300 mm paaukštinimu	12,5 m ³	14 m ³
(+)Trąšadėžės talpa su 450 mm paaukštinimu	14,5 m ³	16 m ³
Bendrasis leistinas svoris*	22 400 kg	22 400 kg
Krovumas keliuose	15 700 kg	14 300 kg
Techniškai leistinas krovumas*	19 200 kg	18 500 kg
Bendrasis ilgis	8,05 m	8,80 m
Trąšadėžės matmenys	5,35 m x 2,28 m	6,0 m x 2,28 m

* Priklausomai nuo ratų

* Galimi techninės komplektacijos pokyčiai

Papildoma įranga:

Amortizuojanti ašis

LED žibintai

Trąšadėžės uždangalas

Lauko krašto bėrimo sistema

Automatinė sekcijų kontrolė

